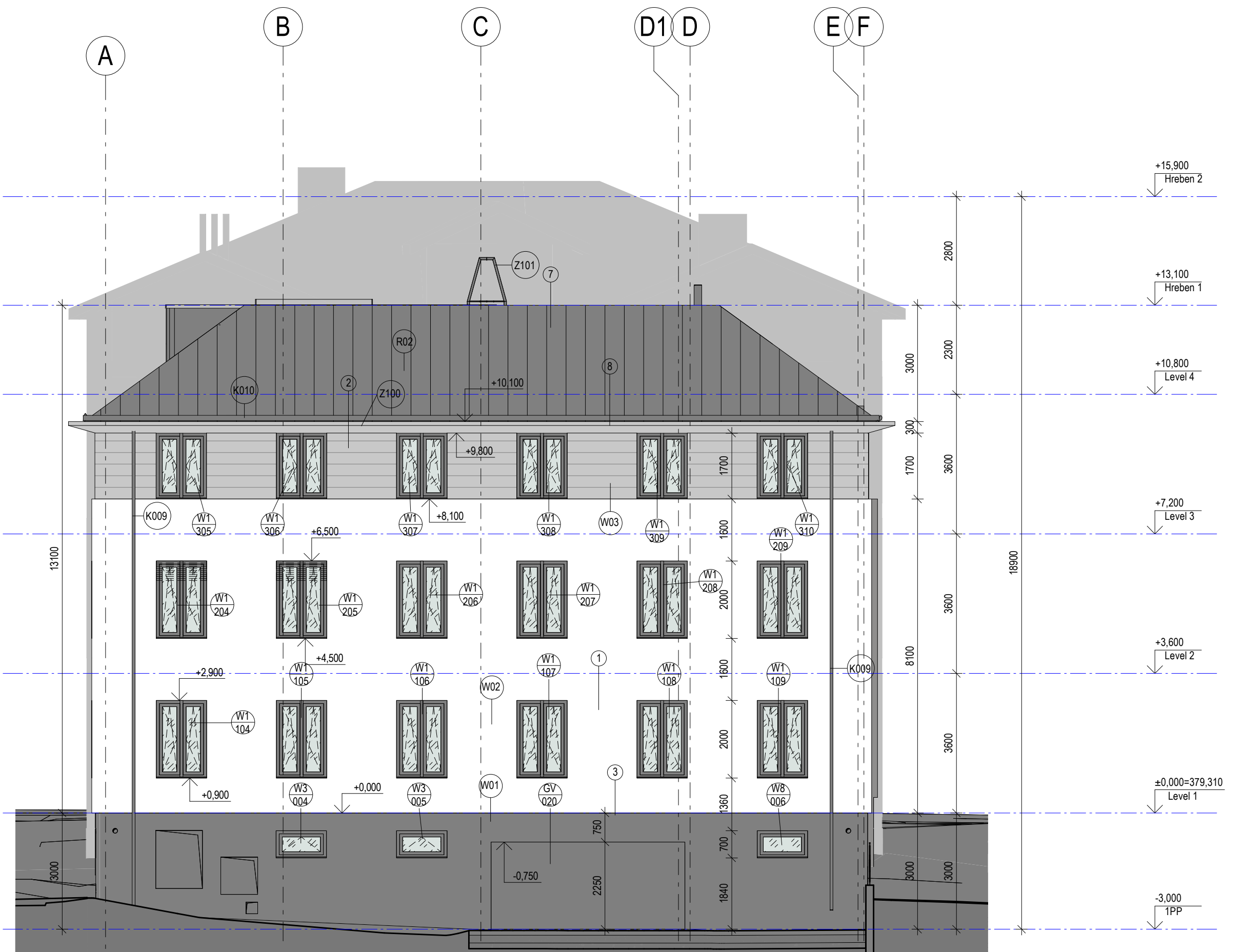


1 POHLED SEVEROZÁPADNÍ
1 : 100



3 POHLED JIHOVÝCHODNÍ
1 : 100



2 POHLED JIHOZÁPADNÍ
1 : 100

POZNÁMKA:

- STAVEBNÍ PRÁCE BUDOU PROVÁDĚNY ZA PROVOZU OBJEKTU POSTUP VÝSTAVBY JE ROZDĚLEN DO FÁZÍ V RÁMCI KTERÝCH BUDE DOCHÁZET K DÍLČÍM OMEZENÍM PROVOZU.
- STATICKÝ NÁVRH NOVÝCH NOSNÝCH KONSTRUKCÍ A ÚPRAV KONSTRUKCÍ STÁVAJÍCÍCH OBJEKTŮ JE PODROBNĚ ZPRACOVÁN ČÁSTÍ PD 200-KONSTRUKČNÍ ŘEŠENÍ. VE STAVEBNÍ ČÁSTI JSOU TYTO KONSTRUKCE ROZMĚROVĚ ZOHLEDNĚNY.
- SKLADBY ZÁKLADNÍCH STAVEBNÍCH KONSTRUKCÍ JSOU PODROBNĚ POPSÁNY V SAMOSTATNĚ SLOŽCE TĚTO PD (TABULKY SKLADEB A PLOCHŮ).
- KÓTY VE VÝKRESOVÝCH PŘÍLOHÁCH JSOU SKLADĚNÉ ROZMĚRY KONSTRUKCÍ.
- TATO PD NENAHRAŽUJE DÍLENSKOU DOKUMENTACI A ZADAVATEL UMOŽŇUJE, V ROZSAHU A DLE PODMÍNEK VYBĚROVÉHO ŘÍZENÍ, POUŽÍT JINÝCH, AVŠAK KVALITATIVNĚ A TECHNICKY SROVNATELNÝCH VÝROBKŮ, MATERIÁLŮ A TECHNICKÝCH ŘEŠENÍ ZA PŘEDPOKLADU, ŽE TYTO BUDOU MÍT TECHNICKÉ A ESTETICKÉ PARAMETRY SHODNÉ NEBO VYŠŠÍ.
- VEŠKERÁ DÍLČÍ DÍLENSKÁ DOKUMENTACE DODAVATELŮ BUDE ODSOUHLAŠENA PROJEKTANTEM.
- NA PROVEDENÍ ZMĚN V PROJEKTU JE ZAPOTŘEBÍ PÍSEMNÝ SOUHLAS PROJEKTANTA. ZA ZMĚNY PROVEDENÉ BEZ JHO SOUHLASU, NEPŘEBÍRÁ PROJEKTANT ODPOVĚDNOST.
- OBJEKT BYL NAVRHOVÁN A BUDE REALIZOVÁN DLE PLATNÝCH ČSN, EN A SOUVISEJÍCÍCH PŘEDPISŮ, PŘI DODRŽENÍ PRAVIDEL BEZPEČNOSTI PRÁCE A OCHRANY ZDRAVÍ.
- VEŠKERÉ ROZMĚRY, KTERÉ MAJÍ VAZBU NA STÁVAJÍCÍ KONSTRUKCE, NUTNO OVĚŘIT NA STAVBĚ!
- PŘI PROVEDENÍ PRACÍ JE NUTNÉ ZOHLEDNIT STAVEBNÍ ÚPRAVY NAVAZUJÍCÍCH PROFESÍ.
- ZDĚNÉ KONSTRUKCE NOVÝCH PŘÍČEK A STĚN BUDOU ŘÁDNĚ PROVAŽOVÁNY SE STÁVAJÍCÍM ZDÍVEM, POKUD NENÍ V KONKRÉTNÍM PŘÍPÁDE STANOVENO JINAK.
- VEŠKERÉ KLEMPÍŘSKÉ PRÁCE BUDOU PROVÁDĚNY V SOULADU S ČSN 13 38 10.
- PROSTUPY PRO PATEŘNÍ TRASY INSTALACÍ, VÝZADUJÍCÍ STATICKÉ ZAJIŠTĚNÍ, JSOU ZAKRESLENY VE VÝKRESOVÉ ČÁSTI STAVEBNÍHO ŘEŠENÍ A ZOHLEDNĚNY V ČÁSTI STATIKY.
- DÍLČÍ PROSTUPY PRO KONCOVÉ PRVKY TŽB A PRŮŘAZY PRO INSTALACE DO PRŮMĚRU 150MM, UVAŽUJE PROJEKTANT JAKO DODATEČNĚ VRTANÉ OTVORY BUDOU VRTANÝ STROJNÍM ZAŘÍZENÍM, NIKOLIV BOURÁNÝ. PŘED VRTÁNÍM PROVEDE ZHOTOVITEL OVĚŘENÍ POLOHY NOSNÝCH PRVKŮ OČELOVÉ KONSTRUKCE A POLOHY PROSTUPU VE VAZBE NA DISPOZIČNÍ ŘEŠENÍ.
- PO INSTALACI ROZVODŮ BUDOU PROSTUPY ZATĚSNĚNY. V PŘÍPÁDE PROSTUPU V MÍSTĚ POŽÁRNÍHO PŘEDĚLU OPATŘENÍ POŽÁRNÍ ÚČPAVKOU.
- POŽÁRNÍ TĚSNĚNÍ PROSTUPU INSTALACÍ BUDE PROVEDENO DLE POŽADAVKŮ PROJEKTU POŽÁRNÍ BEZPEČNOSTI A JE SPECIFIKOVÁNO ZPRACOVATELEM PROFESE.
- ČLENĚNÍ, SPAROREZ, TYP A VÝŠKY PODHLEDŮ A KAPOTÁŽÍ STEJNĚ JAKO KOORDINACE KONCOVÝCH PRVKŮ, JSOU ZAKRESLENY VE VÝKRESECH PODHLEDŮ.
- POKUD STUPAČKA PROCHÁZÍ Z RUZNÝCH POŽÁRNÍCH ÚSEKŮ, MUŠÍ BYT V ÚROVNI STROPNÍ DESKY ODDĚLENY POŽÁRNÍ ÚCPÁVKOU.
- ZDĚNÉ STĚNY A PŘÍČKY, KONSTRUKCE OPLÁŠTĚNÉ ZE SAUKROKARTONOVÝCH DESEK BUDOU PROVÁDĚNY DLE TECHNOLOGICKÉHO PŘEDPISU VÝROBCE, SOUČÁSTÍ DODÁVKY.
- SKP PŘÍČEK JSOU SYSTÉMOVĚ ZTULUJÍCÍ KONSTRUKCE PRO UKOTVENÍ A VYNĚSENÍ ZÁVĚSNÝCH STAVEBNÍCH PRVKŮ.
- YDOROZOLACE STŘEŠNÍHO PLÁŠTĚ – SYSTÉMOVĚ ŘEŠENÍ VČ. PROVEDENÍ DETAILŮ (ZESÍLENÍ V KRITICKÝCH MÍSTĚCH, DILATAČÍCH APOD...)



LEGENDA

- OMÍTKA, BARVA SVĚTLÁ
- OMÍTKA ŠKRABANÁ, BARVA SVĚTLEŠEDÁ
- OBKLAD TENKOSTĚNNÁ KERAMIKA, BARVA ŠEDÁ
- OMÍTKA OŠTĚNÍ, BARVA ORANŽOVÁ
- PROSKLENÁ FASÁDA, ČÍRA
- PROSKLENÁ FASÁDA, ZABARVENO
- STŘEŠNÍ KRYTINA PLECHOVÁ, BARVA ŠEDÁ
- ŘÍMSA
- JEDNOTLIVÁ PÍSMENA, PŘÍSAZENÁ K OMÍTCE, HLINÍK (OTTO BARVA OKEN)
- OBKLADOVÉ DESKY SKLENĚNÉ, BARVA ORANŽOVÁ

FÁZE 1

V nově uvolněném prostoru a části plochy vnitrobloku vyrostle novostavba první části budovy budoucí polikliniky. Veškeré negativní vlivy od stavební činnosti budou díky dostatečnému odstupu minimalizovány tak, aby mohl provoz v původní budově pokračovat bez omezení.
Po dokončení a zprovoznění I. etapy výstavby, dříve k přeměnu všech zdravotnických provozů stávající polikliniky do nově vybudovaných prostor. Sblížení bude probíhat již do defilních, k tomu účelu vybavených prostor, čímž se mimo jiné minimalizuje přerušování zdravotnické péče.

±0,000 = 379,310 m n.m.		00	DOKUMENTACE PRO PROVEDENÍ STAVBY	21.12.2018
SCHÉMA / SCHEME		No. REV	POPIS / DESCRIPTION	DATUM / DATE
GENERALNÍ PROJEKTANT / HEAD DESIGNER		OBJEDNATEL / CLIENT		
OBERMEYER HELIKA a.s.		MĚSTO LANŠKROUN		
PROJEKTANT / DESIGNER		VYPRACOVAL / DRAWN BY		
Ing. Pavel Gál		Ing. Jiří Voslál		
TRÁVNÍK 2088 STARÉ MĚSTO 686 03 TEL. : +420 732 989 815 EMAIL: gal.pavel@outlook.cz		KONTROLOVAL / CHECKER		
		Ing. Jiří Voslál		
		ZODP. PROJEKTANT / RESPONSIBLE		
		Ing. Jiří Voslál		
		SCHVÁLIL / APPROVER		
		Ing. Jiří Voslál		

NÁZEV ZAKÁŽKY / PROJECT NAME

POLIKLINIKA LANŠKROUN

STUPEŇ PD / PROJECT STAGE	MĚRÍTKO / SCALE	DATUM VYDÁNÍ / DATE OF ISSUE	POČET A4 / NUMBER OF A4
DOKUMENTACE PRO PROVEDENÍ STAVBY	1:100	21.12.2018	8 x A4

NÁZEV OBJEKTU SOI/O / OBJECT NAME

Poliklinika SO001

NÁZEV PROFESNÍHO DÍLU / PROFESSION PART

ARCHITEKTONICKO STAVEBNÍ

NÁZEV DOKUMENTU / DOCUMENT NAME

Pohledy - nový stav fáze 1

NÁZEV SOUBORU / FILE NAME	KÓPIE / COPY
1110636 _ DPS _ _D_001_100 _ _ 3721 _00	
ČÍSLO PROJEKTU / PROJECT NUMBER	STUPEŇ PD / PROJECT STAGE
	OBCHODNÍ SOUBOR / BUSINESS PART
	ČÁST / PART
	SOI / IO
	PROFESNÍ DÍL / PROFESSIONAL PART
	DILATACE / DILATATION
	ČÍSLO DOKUMENTU / DOCUMENT NUMBER
	REVIZE / REVISION